



## SEAMASTER

SEAMASTER 1948 OMEGA CO-AXIAL MASTER CHRONOMETER SMALL SECONDS 38 MM

Сталь / Кожаный ремешок

Калибр  
**3113**

225.12.43.50.02.001

- Антибликовое покрытие с двух сторон
- Автоматический подзавод
- Chronometer
- Коаксиальный спуск
- Ограниченная серия
- Сапфировое стекло
- Screw-in crown



## ЧАСОВЫЕ ФУНКЦИИ

Заводная головка имеет 3 положения:

1. Нормальное положение (положение при ношении часов): задвинутая головка, плотно прилегающая к корпусу, обеспечивает водонепроницаемость часов.

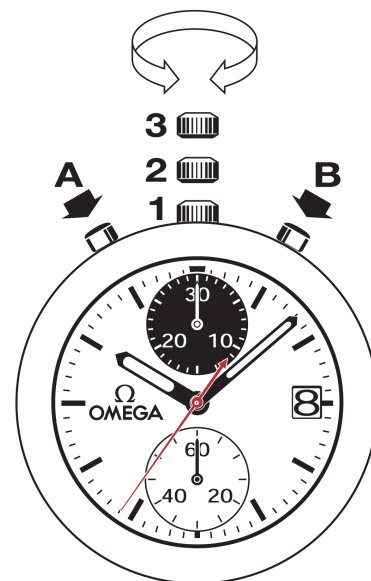
Нерегулярный подзавод: если Вы не носили часы в течение 44 часов и более, их следует завести при помощи головки в положении 1.

Нерегулярный подзавод: если Вы не носили часы в течение 52 часов и более, их следует завести при помощи головки в положении 1.

2. Корректировка даты: вытяните головку в положение 2 и вращайте ее вперед, после чего задвиньте головку в положение 1.

Внимание: корректировка даты недопустима между 20 ч. 30 мин. и 1 ч.

3. Установка точного времени: часы – минуты – секунды. Вытяните головку в положение 3. При этом секундная стрелка останавливается. Вращайте головку вперед или назад. Для синхронизации секундной стрелки задвиньте головку в положение 1 в момент сигнала точного времени.



Точность измерения – 1/8 сек., максимальная продолжительность – 12 часов.

Примечание: функцией обнуления следует пользоваться только после остановки хронографа.