



SPEEDMASTER

DATE / DAY-DATE CHRONOGRAPH 40 MM DAY-DATE

Acero con Acero

Calibre
3606

3222.80.00

- Automático
- Cronómetro
- Día-fecha
- Taquímetro
- Cristal de zafiro
- Antirreflejo
- Garantía internacional de 2 años
- Hermético hasta 10 bares (100 metros / 330 pies)



FUNCIONES DEL RELOJ

La corona tiene 3 posiciones:

1. Posición normal, de uso: la corona ajustada contra la caja garantiza su hermetismo.

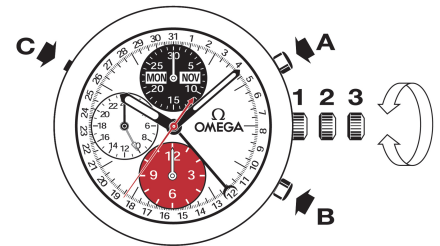
Armado ocasional: si el reloj no ha sido utilizado durante 44 horas o más, recárguelo manualmente, con la corona en la posición 1.

2. Cambio del día: pulse el corrector (C) situado a las 10 horas.

Cambio del mes: automático, cada vez que la aguja de fecha pasa el 31.

Atención: no ajuste la fecha entre las 21 y las 4 horas.

3. Puesta en hora: horas–minutos–segundos. Tire de la corona hasta la posición 3. El segundero se detiene. Gire la corona en uno u otro sentido. Para sincronizar los segundos, pulse la corona hasta la posición 1 en el instante coincidente con la referencia horaria.



FUNCIONES DE CRONÓGRAFO

• **Pulsador A:** inicio–parada, inicio–parada, etc. Hasta 12 horas de cronometraje a 1/8 de segundo.

• **Pulsador B:** vuelta a cero (tras parada).

Importante: la puesta a cero de las subesferas solo debe efectuarse con el cronógrafo detenido.

ESCALAS TAQUIMÉTRICAS

La información deseada se obtiene mediante el segundero central de cronógrafo y la escala correspondiente, que abarca un máximo de 60 segundos.

Ejemplo: determinar la velocidad de un automóvil.

Cronometre el tiempo que el automóvil necesita para recorrer 1 kilómetro. Lea sobre la escala taquimétrica la velocidad media indicada por el segundero central. En este caso, el automóvil rueda a 120 km/h.

