











超霸系列

日曆 / 星期-日曆 40毫米DAY-DATE計時碼錶
精鋼錶殼 搭配 精鋼

機芯
3606

3222.80.00

-  自動
-  天文台腕錶
-  Day-date
-  流速計
-  藍寶石水晶
-  防反光處理
-  2年國際保固
-  防水深度達10個大氣壓 (100米/330尺)



一般功能

錶冠的三個位置：

1. 正常位置 (平時佩戴時錶冠的位置)：錶冠按緊於錶殼中，可達到防水效果。

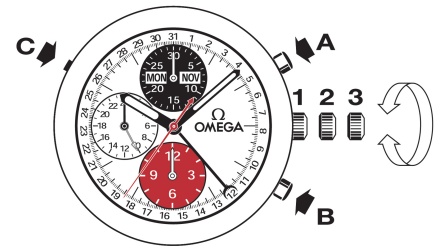
不定時上鏈：手錶如超過44小時未被佩戴，將錶冠處於位置1，為手錶上鏈。

2. 調校星期：壓按10時位置的按鈕C。

調校月份：每當日期指針經過31，月份會自動更改。

注意：請勿在晚上9時至凌晨4時之間調校日期。

3. 調校時間：時-分-秒。將錶冠拉出至位置3，此時秒針停止運行，然後向前或後轉動錶冠。校準秒針方法，只需根據報時訊號同時將錶冠按回至位置1。



計時功能

• 按鈕A：開始-停止，開始-停止等。
可以在1/8秒至12小時的範圍內準確計時。

• 按鈕B：歸零計時 (在停止後)。

說明：計時停止之後才能歸零計時。

測速計度盤

根據中央計時大秒針所處位置，讀取測試結果，計時最多可達60秒。

例如：測定汽車的行駛速度。

測量汽車行駛一公里所需的時間。此時中央計時大秒針在測速計度盤上所標示的即是汽車的速度。此例中，該車以每小時120公里的速度在行駛。

