










SPEEDMASTER

DATE / DAY-DATE CRONOGRIFO DATE 40 MM

Acciaio su Acciaio

Calibro
3304

323.10.40.40.02.001

-  Automatico
-  Cronometro
-  Tachimetro
-  Vetro zaffiro
-  Trattamento antiriflesso
-  Garanzia Internazionale di 2 anni
-  Impermeabile fino a una pressione di 10 bar (100 metri/330 feet)



FUNZIONI OROLOGIO

La corona può assumere 3 posizioni:

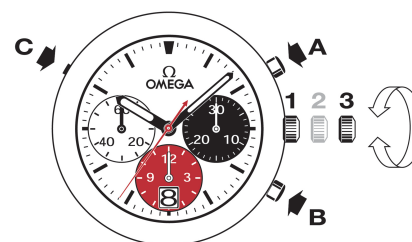
1. Posizione normale (al polso): premuta contro la cassa, la corona garantisce l'impermeabilità dell'orologio.

Carica occasionale: se l'orologio non è stato portato per un periodo di tempo pari o superiore a 44 ore, caricarlo con la corona in posizione 1.

2. Cambio della data: premere il correttore (C) a ore 10:00.

Attenzione: la data non può essere assolutamente cambiata tra le ore 20:30 e l'1:00.

3. Regolazione dell'ora: ore - minuti - secondi. Estrarre la corona in posizione 3. La lancetta dei secondi si ferma. Ruotare la corona in avanti o all'indietro. Al segnale orario, sincronizzare la lancetta dei secondi riportando la corona in posizione 1.



FUNZIONI CRONOGRIFO

• **Pulsante A:** start - stop, start - stop, ecc.
Cronometraggio a 1/8 di secondo fino a 12 ore.

• **Pulsante B:** azzeramento (dopo uno stop).

Nota: la funzione di riavvio/azzeramento deve essere effettuata soltanto dopo l'arresto del cronografo.

SCALE TACHIMETRICHE

L'informazione desiderata viene visualizzata tra la lancetta dei secondi centrale del cronografo e la scala corrispondente, per una durata massima di 60 secondi.

Esempio: calcolare la velocità di un'automobile.

Cronometrare il tempo che occorre all'automobile per percorrere la distanza di 1 chilometro. Leggere sulla scala tachimetrica la velocità indicata dalla lancetta dei secondi centrale. Nel nostro caso, l'automobile viaggia a 120 km/h.

