



SPEEDMASTER

SPEEDMASTER 38 CO-AXIAL CHRONOGRAPH 38 MM

Acciaio-oro Sedna su Cinturino di pelle

Calibro
3330

324.28.38.50.02.002

- OMEGA SEDNAGOLD™ Gold 750‰
- Co-Axial escapement
- Si14 silicon balance spring
- Automatic
- Chronometer
- Tachymeter
- Sapphire crystal
- Anti-reflective treatment on both sides
- Gold 750‰ (18K)
- Watch with diamond(s)
- Water-Resistant to a relative pressure of 10 bar (100 metres/330 feet)



FUNZIONI OROLOGIO

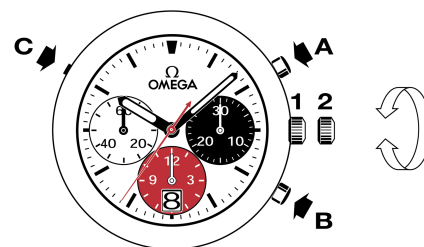
La corona può assumere 2 posizioni:

1. Posizione normale (al polso): premuta contro la cassa, la corona garantisce l'impermeabilità dell'orologio.

Carica occasionale: se l'orologio non è stato portato per un periodo di tempo pari o superiore a 45 ore, caricarlo con la corona in posizione 1.

2. Regolazione dell'ora: ore - minuti - secondi. Estrarre la corona in posizione 2. La lancetta dei secondi si ferma. Ruotare la corona in avanti o all'indietro. Al segnale orario, sincronizzare la lancetta dei secondi riportando la corona in posizione 1.

Cambio della data: premere il correttore (C) a ore 10:00.



Cronometraggio a 1/8 di secondo fino a 12 ore.

SCALE TACHIMETRICHE

L'informazione desiderata viene visualizzata tra la lancetta dei secondi centrale del cronografo e la scala corrispondente, per una durata massima di 60 secondi.

Esempio: calcolare la velocità di un'automobile.

Cronometrare il tempo che occorre all'automobile per percorrere la distanza di 1 chilometro. Leggere sulla scala tachimetrica la velocità indicata dalla lancetta dei secondi centrale. Nel nostro caso, l'automobile viaggia a 120 km/h.

