



SPEEDMASTER

SPEEDMASTER 38 CO-AXIAL CRONÓGRAFO 38 MM

Aço em aço

Calibre
3330

324.30.38.50.06.001

- Co-Axial escapement
- Si14 silicon balance spring
- Automatic
- Chronometer
- Tachymeter
- Sapphire crystal
- Anti-reflective treatment on both sides
- Water-Resistant to a relative pressure of 10 bar (100 metres/330 feet)



FUNÇÕES DO RELÓGIO

A coroa tem 2 posições:

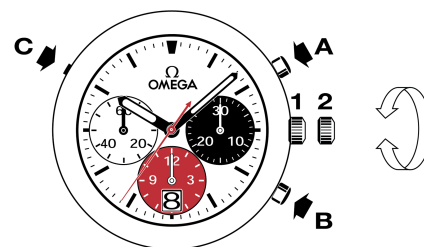
1. Posição normal de uso: quando junto à caixa, a coroa garante a resistência do relógio à água.

Dar corda ocasionalmente: se o relógio não tiver sido usado durante 45 horas ou mais, dar corda com a coroa na posição 1.

2. Acertar a hora: horas – minutos – segundos. Puxar a coroa para a posição 2. O ponteiro dos segundos pára. Rodar a coroa para a frente ou para trás. Sincronizar os segundos voltando a colocar a coroa na posição 1 coincidindo com o sinal horário.

Correção da data: premir o corrector (C) posicionado às 10 horas.

Cronometragem de 1/8 de segundo até 12 horas.



ESCALAS TAQUIMÉTRICAS

A leitura da informação desejada é efectuada entre o ponteiro central dos segundos do cronógrafo e a escala correspondente, no máximo durante 60 segundos.

Exemplo: calcular a velocidade de deslocação de um veículo.

Cronometrar o tempo necessário ao veículo para percorrer uma distância de 1 quilómetro. Ler na escala taquimétrica a velocidade indicada pelo ponteiro dos segundos. Neste caso, o veículo move-se a 120 km/h.

