



SPEEDMASTER

MOONWATCH PROFESSIONAL 42 MM

Stahl mit Lederarmband

Kaliber
1861

3870.50.31

- Handaufzug
- Tachymeter
- 2 Jahre Internationale Garantie
- Wasserdicht bis zu einem Überdruck von 5 Bar (50 Meter / 167 Fuß)



UHRFUNKTIONEN

Die Krone hat 2 Positionen:

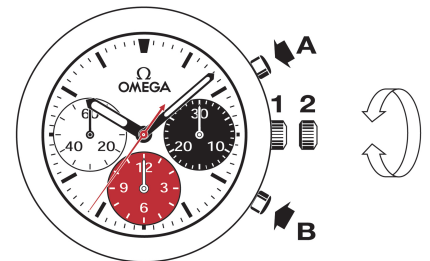
1. Normalposition (beim Tragen): Die gegen das Gehäuse gedrückte Krone garantiert die Wasserdichtigkeit.

Aufziehen: Krone nur bis zum Anschlag vorwärts drehen (NICHT ÜBERDREHEN, KEINE KRAFT AUFWENDEN).

Hinweis: Die Uhr sollte nicht zu oft aufgezogen werden. Wenn sie getragen wird, ist ein Handaufzug pro Tag ausreichend.

2. Einstellung der Zeit: Stunden – Minuten – Sekunden. Krone in Position 2 ziehen. Krone vorwärts oder rückwärts drehen. Um die Sekunde zu synchronisieren, die Krone beim Signal wieder in Position 1 drücken.

Hinweis: Bei dem Kaliber stoppt die Sekunde bei der Zeiteinstellung nicht automatisch. Um sie zu synchronisieren, muss die Krone daher leicht rückwärts gedreht und unter Spannung gehalten werden. So wird der Sekundenzeiger angehalten. Einfach beim Signal die Spannung loslassen und die Krone wieder in Position 1 drücken.



CHRONOGRAPHENFUNKTIONEN

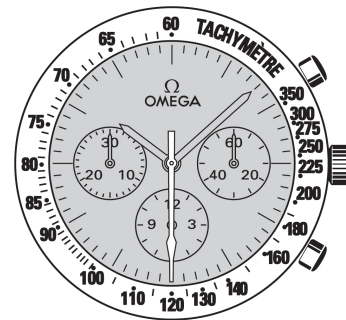
- **Drücker A:** Start – Stopp, Start – Stopp usw. Zeitmessung bis zu 12 Stunden auf die Sechstelsekunde genau.
- **Drücker B:** Rückstellung auf null (nach einem Stopp).

TACHYMETERSKALEN

Die gewünschten Informationen werden anhand des Chronographenzeigers auf der entsprechenden Skala über eine Dauer von maximal 60 Sekunden abgelesen.

Beispiel: Messung der Geschwindigkeit eines Fahrzeugs.

Messen Sie die Zeit, in der das Fahrzeug 1 Kilometer zurücklegt. Die Geschwindigkeit kann nun über den Chronographenzeiger auf der Tachymeterskala abgelesen werden. In diesem Beispiel beträgt sie 120 km/h.



FALTSCHLIEßEN

Öffnen (fig. 1): Zum Öffnen der Schließe betätigen Sie die beiden Drücker an den Seiten der Schließe und ziehen Sie diese nach oben.

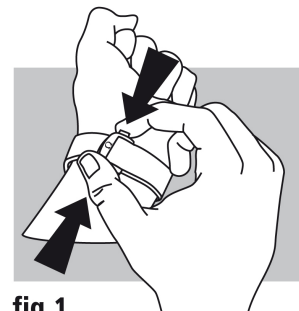


fig.1

Schließen (fig. 2): Legen Sie die Uhr an und drücken Sie mit dem Daumen auf die Schließe, bis Sie ein Klickgeräusch hören.

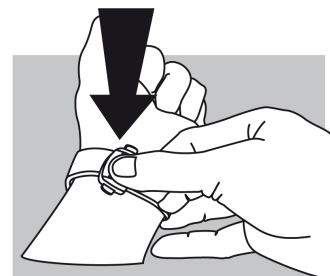


fig.2

Länge anpassen (fig. 3): Lösen Sie das längere Ende aus den beiden Führungen (A) und dem Dorn (B). Ziehen oder schieben Sie das Armband in die gewünschte Richtung und fixieren Sie es wieder mithilfe des Dorns und der beiden Führungen. Prüfen Sie den Sitz der Uhr und wiederholen Sie gegebenenfalls die oben beschriebenen Schritte.

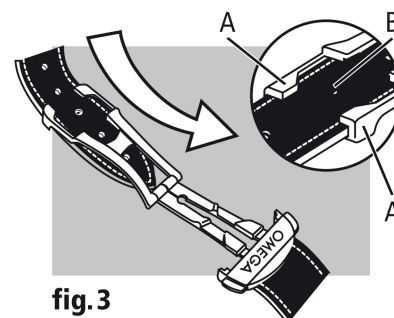


fig.3